

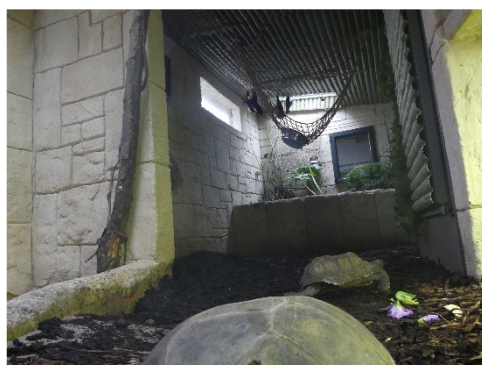


## Chantier été 2021

### Entreprise

#### AUPLUSPRÈSDELAPIERRE

*Christophe Latapie, adhérent du Club de la Chaux depuis plusieurs années, nous présente un chantier atypique de création de fausses pierres au sein du zoo d'Asson dans les Pyrénées Atlantiques (64). Il a travaillé seul durant 1 semaine pour effectuer la réhabilitation d'un enclos d'animaux. Christophe Latapie travaille seul au sein de sa société AUPLUSPRÈSDELAPIERRE installée à Bourdettes (64) mais il fait souvent appel à d'anciens salariés, indépendants comme lui.*



AUPLUSPRÈSDELAPIERRE a été sollicitée par le zoo d'Asson durant l'hiver 2021 pour réhabiliter 2 anciens box et les transformer en un grand enclos pour accueillir différents animaux en voie de disparition. M. Lorca, propriétaire du zoo d'Asson, souhaitait reconstituer un temple inspiré de l'esprit asiatique. Christophe Latapie, spécialisé dans la création de fausses pierres, lui a donc proposé cette technique pour transformer l'intérieur de cet enclos. Christophe a commencé par démolir la cloison intermédiaire entre les 2 petits box, faite de blocs de 15 cm, sans toucher à la structure du toit. Ensuite, tout a été créé au fur et à mesure avec M. Lorca, le propriétaire du zoo. Les plans initiaux ont évolué au fil des jours selon les informations qu'ils recevaient sur les contraintes et les besoins des animaux qui allaient élire domicile dans ce nouvel enclos (chauve-souris Roussette et tortues à éperon). Le résultat final n'a rien à voir avec le

projet de base. Selon les espèces et leurs besoins spécifiques, il a fallu par exemple créer des sortes de tablettes pour que les animaux se posent ou encore agrandir le petit bassin prévu pour accueillir les tortues géantes.

Après avoir démolí la cloison séparant les 2 anciens box, Christophe a préparé les murs intérieurs qui étaient sains mais enduits au ciment. Il les a nettoyés à haute pression puis a appliqué un primaire pour éviter tout problème d'humidité ou désordres potentiels qui pourraient survenir avec l'application du nouvel enduit.

Le client voulait habiller les murs et surtout les rendre pérennes. Il a fallu mêler facilité d'entretien et esthétique ! En effet, l'enclos est nettoyé régulièrement donc les murs doivent être lavables à haute pression. Cette contrainte a évidemment participé au choix du produit. Christophe Latapie a ainsi opté pour du CALIX, liant HL5 idéal pour ce genre de support et dont la fiabilité et solidité sont pour lui irréprochables.



Il a passé une 1<sup>ère</sup> couche avec un mélange de sable blanc et de CALIX sur 1 cm d'épaisseur. Il a ensuite appliqué manuellement la 2<sup>ème</sup> passe sur 2 à 3 cm d'épaisseur en accentuant l'épaisseur par endroits volontairement des défauts. Il a utilisé le même mortier, auquel il a ajouté différents pigments (vert, jaune, noir, Terre de Sienne, Ton Pierre...) de manière aléatoire dans la brouette une fois le mortier passé dans la bétonnière.

## Chantier été 2021

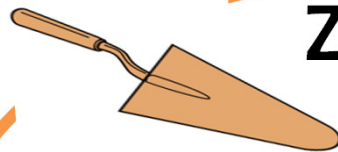
LE CLUB  
de la  
Chaux  
ARTISANS EXPERTS

Christophe Latapie nous explique : « Cette technique peut paraître surprenante mais ajouter des pigments sans les doser après malaxage permet de donner plus de réalisme aux fausses pierres car la teinte ne sera pas la même partout. J'essaie d'être au plus près de la pierre ! »

Il a enduit manuellement 5 à 10 m<sup>2</sup> par jour sur une épaisseur de 3 cm en 2 passes. Le matin, il appliquait et lissait la 2<sup>e</sup> couche d'enduit puis il laissait sécher pendant le déjeuner. Une fois la prise faite, il revenait l'après-midi pour attaquer la partie dessin des grandes lignes et la sculpture du mortier en forme de pierres. Pour Christophe Latapie : « L'avantage du CALIX, c'est qu'on sait que 2h après son application, on peut travailler dessus ». Christophe s'est d'ailleurs fabriqué lui-même ses outils de dessin pour sculpter et créer la fausse pierre, comme des feuillets métalliques ou encore des morceaux de caoutchouc chanfreinés pour adoucir les pierres !

Il a ainsi procédé par pans de murs enduits puis immédiatement sculptés pendant 5 à 6 jours, pour réaliser près de 35 m<sup>2</sup> de fausses pierres. Quand l'enclos a été terminé, il a humidifié abondamment tous les murs pour appliquer une finition à base de chaux aérienne CAEB, d'un hydrofuge, d'eau et de pigments (dont du pigment vert pour donner un aspect usé et l'impression de vieilles pierres). Ce lait de chaux apporte la protection du mortier (grâce à la quantité d'hydrofuge utilisée) et fixe tous les pigments. Christophe Latapie a également créé un petit sas en fausses pierres à l'entrée de l'enclos pour les soigneurs. C'est M. Ladagnous, entreprise de maçonnerie à Igon (64) qui réalise tous les petits travaux au zoo depuis des années et le marchand de matériaux Pouts-Lajus qui ont pensé à Christophe Latapie, quand le propriétaire du zoo cherchait un professionnel spécialisé dans la création de fausses pierres. Christophe nous confie : « Je les remercie tous vivement pour m'avoir permis de vivre cette expérience inédite pour moi ! J'ai adoré ce chantier, un vrai moment de plaisir, cela a été exceptionnel de travailler dans ces conditions, au milieu des animaux sauvages. »

### Zoom chantier



- ✓ **Durée du chantier** : 7 à 8 jours (février - mars 2021)
- ✓ **Nombre de personnes** : 1 personne
- ✓ **Produits utilisés** : CALIX / Chaux aérienne CAEB CL 90 / Pigments / Sable blanc
- ✓ **Surface restaurée** : 35 m<sup>2</sup> de surface enduite en fausse pierre
- ✓ **Spécialités** : Création de fausses pierres et réparation de pierres (90% de son activité) / Enduits à la chaux / Coffrage technique et reprise en sous-œuvre de bâtiment
- ✓ **Site internet** : <http://aupresdelapierre.overblog.com/>

